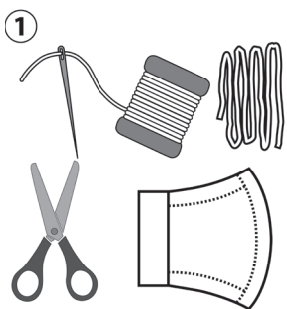


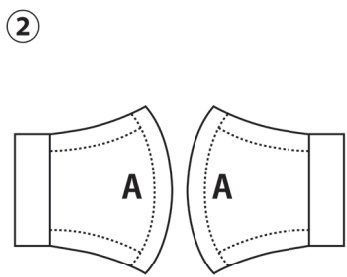
立体ガーゼマスクの作り方

簡易製作マスクの型紙です。

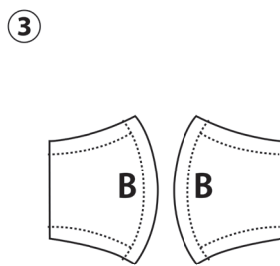
三和タオル製織株式会社



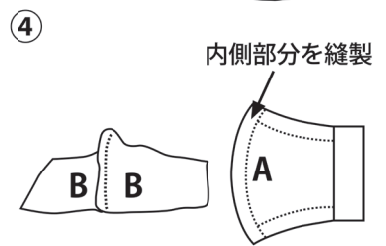
① ガーゼタオルと型紙・ゴム紐糸・針、ハサミ、ゴム通しを用意する。



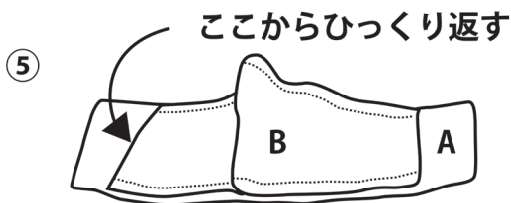
② ガーゼタオル（マスクの外側）＝A＝を型紙を使って2枚切る。



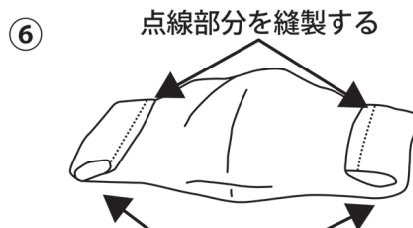
③ 口に当たる面＝B＝を型紙、折り線より外側を除いて一回り小さく2枚切る



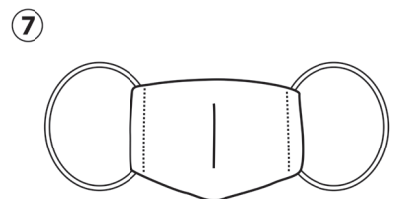
④ A、Bそれぞれ曲線部分の内側を縫製し2枚を合わせる。Aに絵柄がある場合、内表にして⑤の状態の内側になるように向きに気をつける。



⑤ 上下内側の点線部分を縫製
AとBの上下部分を貼り合わせ縫製する。Aに絵柄がある場合は内側になる。筒状になりそれをひっくり返す。



⑥ 点線部分を縫製する
端をマスク内側に三つ折りにし、縫製する。



⑦ ゴム紐通して完成。解れが見える部分はかがり縫いをしてくと長持ちします。